

APPORT VOLONTAIRE

LE GUIDE DU TRI



Le tri, c'est pour la vie.



ECO
EMBALLAGES



TOULON
PROVENCE
MÉDITERRANÉE
Financement d'investissement



SANARY
SUR MER

BANDOL
COULIERS DE PROVENCE



www.unispourletri.com

EMBALLAGES
PAPIER-CARTON



JOURNAUX-MAGAZINES



BRIQUES ALIMENTAIRES



LA COLONNE BLEUE
C'EST POUR

LES EMBALLAGES PAPIER-CARTON, LES JOURNAUX-MAGAZINES ET LES BRIQUES ALIMENTAIRES
AVEC LEUR BOUCHON

LE SAVIEZ-VOUS ?

- 1 boîte à chaussures = 3 boîtes de céréales recyclées.
- 1 tonne de briques alimentaires recyclées fait économiser 2 tonnes de bois.
- Les cartons se recyclent près d'une dizaine de fois.



LE CYCLE DU PAPIER-CARTON

COMMENT ÇA SE PASSE ?

Après leur collecte, les déchets sont acheminés au **centre de tri**. Les emballages carton et les journaux y sont séparés des briques alimentaires pour être mis en balle. Les différents mélanges obtenus sont plongés dans l'eau pour **refaire de la pâte à papier** : c'est le "**pulpage**". Une fois pressée, amidonnée et séchée, la pâte redevient **du papier sous forme de grandes bobines**.

ÇA SERT À QUOI ?

Les bobines de papier, conçues à partir d'**emballages carton et de journaux**, serviront principalement pour la fabrication de **carton ondulé**. Celles obtenues à partir de **briques alimentaires** donneront de l'**essuie-tout, du papier hygiénique, du papier cadeau**...

ATTENTION, CES DÉCHETS NE SONT PAS RECYCLABLES

Aidez nos centres de tri à être plus efficaces en évitant de jeter les déchets suivants :



Article d'hygiène



Blister



Carton de pizza



Polystyrène



Papier cadeau



Papier photo



Carton gras



BOUTEILLES PLASTIQUE

FLACONS PLASTIQUE



**LA COLONNE GRISE
C'EST POUR
LES BOUTEILLES PLASTIQUE ET LES FLACONS PLASTIQUE
AVEC LEUR BOUCHON**

LE SAVIEZ-VOUS ?

- 1 pull en laine polaire = 15 bouteilles en plastique transparent recyclées.
- 1 tonne de plastique recyclé fait économiser environ 700 kg de pétrole brut.
- Vous pouvez laisser les bouchons sur vos bouteilles : ils seront retirés et recyclés à part.



LE CYCLE DU PLASTIQUE

COMMENT ÇA SE PASSE ?

Après collecte, les différents plastiques à recycler sont séparés dans nos centres de tri. Les bouteilles et les flacons en plastique sont **triés selon leur composition et leur couleur** (transparent, coloré ou opaque). Après **broyage, lavage et séparation des étiquettes et des bouchons, séchage et conditionnement**, nos usines de régénération les transforment en **nouvelle matière plastique**.

ÇA SERT À QUOI ?

Désormais sous forme de **paillettes, granulés ou poudre**, le plastique est acheminé vers des **usines de transformation de la plasturgie ou du textile**. Il sera recyclé en de nombreux objets : **pull en laine polaire, flacons plastique, mobilier en plastique...**

ATTENTION, CES DÉCHETS NE SONT PAS RECYCLABLES

Aidez nos centres de tri à être plus efficaces en évitant de jeter les déchets suivants :



Sac plastique



Pot de yaourt, crème fraîche



Gobelet plastique



Film plastique



Matériel électronique



Seringue



Polystyrène



Jouet



Bâche



Barquette plastique



Pot de fleur



BOUTEILLES EN VERRE

BOCAUX EN VERRE



LA COLONNE VERTE
C'EST POUR

LES BOUTEILLES EN VERRE ET LES BOCAUX EN VERRE
SANS COUVERCLE, NI BOUCHON, NI CAPSULE

LE SAVIEZ-VOUS ?

- 1 bouteille en verre vert = 1 bouteille en verre recyclée.
- 1 tonne de calcin, c'est 1 tonne de matière première préservée.
- Le verre se recycle à l'infini, sans perte de matière ni de qualité.



LE CYCLE DU VERRE

COMMENT ÇA SE PASSE ?

Après leur collecte, les bocaux et bouteilles en verre sont acheminés au centre de traitement où ils sont **broyés en petits morceaux appelés "calcin"**.

ÇA SERT À QUOI ?

Le calcin est la matière première utilisée par les verreries. Fondu à 1 250°C, il est ensuite **moulé pour donner de nouveaux emballages en verre**. Ces nouveaux contenants sont ensuite distribués aux embouteilleurs qui les remettront **sur le marché une fois remplis de leur nouveau contenu**.

ATTENTION, CES DÉCHETS NE SONT PAS RECYCLABLES

Aidez nos centres de tri à être plus efficaces en évitant de jeter les déchets suivants :

Verre à usage médical



Verre, miroir brisé

Ampoule



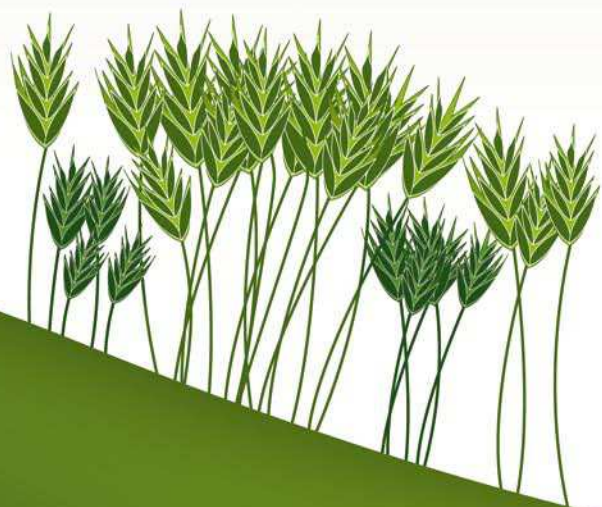
Vaisselle, faïence, porcelaine





BOÎTES BOISSONS EN ACIER

BOÎTES BOISSONS EN ALUMINIUM



LE CONTENEUR BLEU C'EST POUR LES BOÎTES BOISSONS EN ALUMINIUM OU EN ACIER

LE SAVIEZ-VOUS ?

- 1 vélo = 250 canettes en aluminium recyclées.
- L'aluminium se recycle à 100 % et à l'infini.
- 1 tonne d'acier recyclé fait économiser 1 tonne de minerai de fer. 1 tonne d'aluminium recyclé c'est 2,4 tonnes de bauxite d'économisées.



LE CYCLE DE L'ALUMINIUM ET DE L'ACIER

COMMENT ÇA SE PASSE ?

Une fois à l'usine de recyclage, l'aluminium est broyé, débarrassé des impuretés et refondu. Il est ensuite vendu **sous forme de plaques ou de lingots** ou même à l'état liquide.

L'acier lui, après fusion, est coulé en **plaques ou en barres** qui deviennent ensuite des **produits plats (tôles...)** ou **longs (tubes...)**.

ÇA SERT À QUOI ?

Une fois recyclés, l'aluminium et l'acier seront utilisés dans des domaines qui sont présents dans notre vie de tous les jours : **automobile, train, avion, bateau, bâtiments, électroménager, matériel de bureau, emballages...**

ET VOS AUTRES DÉCHETS EN ACIER ? JETEZ-LES DANS VOS ORDURES MÉNAGÈRES.

L'acier des emballages ménagers tels que les boîtes de conserves, aérosols ou bidons est récupéré par aimantation à la sortie de l'usine où sont incinérées les ordures ménagères. Vous pouvez donc les jeter dans votre poubelle habituelle : ils seront recyclés.



Boîte de conserve



Bidon



Boîte en métal



Aérosol



BANDOL - SANARY - COMMUNAUTÉ DE COMMUNES VALLÉE DU GAPEAU
Belgentier, La Farlède, Solliès-Pont, Solliès-Toucas, Solliès-Ville

COMMUNAUTÉ DE COMMUNES SUD SAINTE BAUME
Evenos, La Cadière, Le Beausset, Le Castellet, Riboux, Saint-Cyr, Signes

COMMUNAUTÉ D'AGGLOMÉRATION TOULON PROVENCE MÉDITERRANÉE
Carqueiranne, Hyères, La Crau, La Garde, La Seyne, La Valette, Le Pradet, Le Revest, Ollioules, St-Mandrier, Six-Fours, Toulon

26 COMMUNES S'UNISSENT !

L'INTÉRÊT DU TRI

QUI PEUT NIER L'INTÉRÊT DU TRI ?

Le **tri sélectif** est une affaire de **responsabilité individuelle**, alors que la protection de l'environnement concerne tout un chacun ! Ainsi, trier doit devenir le **geste éco-citoyen** du plus grand nombre d'habitants de l'aire toulonnaise.

UN DISPOSITIF DE TRI ADÉQUAT ET EFFICACE

Votre ville et le SITTOMAT sont à votre service pour que le tri soit **le plus efficace et le plus commode pour vous**. Ainsi, 2 000 colonnes d'**apport volontaire** et des collectes municipales en **porte à porte** constituent le système technique de la collecte sélective.

LE TRI, C'EST ENCORE PLUS QU'UN GESTE ÉCO-CITOYEN

Avec le tri, vous **épargnez les ressources naturelles**, vous **contribuez à la maîtrise des coûts de gestion des déchets**, vous **donnez une image plus verte de notre agglomération**, vous **favorisez la création d'emplois** afférents au recyclage.

**IL N'Y A QUE DES BONNES RAISONS DE TRIER
ALORS, ENSEMBLE, POURSUIVONS NOS EFFORTS !**